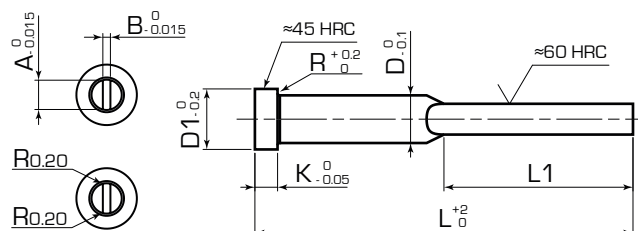


## R0667

Espulsore lamellare temprato DIN1530/ISO8693 a due raggi  
Hardened blade ejector pin DIN1530/ISO8693 with two angle radii



### Descrizione:

Materiale: 1.2210 Temprato  
Temperatura max. di esercizio: 250 °C  
Rivestimento: DLC su richiesta  
Esempio di ordinativo: R0667-01-0001

### Description:

Material: 1.2210 Hardened  
Max. work temperature: 250 °C  
Coating: DLC upon request  
Example of purchasing order: R0667-01-0001

Codice Code	D	D1	A	B	K	R	L							
							63	80	100	125	160	200	250	315
							L1							
							33	40	50	65	80	100	125	155
R0667-01	3	6	2,8	0,5	3	0,3		0001	0002	0003	0004			
R0667-01	3	6	2,8	0,6	3	0,3		0005	0006	0007	0008			
R0667-01	3	6	2,8	0,8	3	0,3		0009	0010	0011	0012	0013		
R0667-01	3	6	2,8	1	3	0,3			0014	0015	0016	0017		
R0667-01	4,2	8	3,8	0,5	3	0,3		0018	0019	0020	0021			
R0667-01	4,2	8	3,8	0,6	3	0,3		0022	0023	0024	0025	0026		
R0667-01	4,2	8	3,8	0,8	3	0,3	0027	0028	0029	0030	0031	0032	0033	
R0667-01	4,2	8	3,8	1	3	0,3	0034	0035	0036	0037	0038	0039	0040	0041
R0667-01	4,2	8	3,8	1,2	3	0,3		0042	0043	0044	0045	0046	0047	0048
R0667-01	5	10	4,5	1	3	0,3		0049	0050	0051	0052	0053	0054	0055
R0667-01	5	10	4,5	1,2	3	0,3		0056	0057	0058	0059	0060	0061	0062
R0667-01	5	10	4,5	1,5	3	0,3			0063	0064	0065	0066	0067	0068
R0667-01	6	12	5,5	1	5	0,5		0069	0070	0071	0072	0073	0074	0075
R0667-01	6	12	5,5	1,2	5	0,5		0076	0077	0078	0079	0080	0081	0082
R0667-01	6	12	5,5	1,5	5	0,5			0083	0084	0085	0086	0087	0088
R0667-01	6	12	5,5	2	5	0,5			0089	0090	0091	0092	0093	0094
R0667-01	8	14	7,5	1,2	5	0,5			0095	0096	0097	0098	0099	0100
R0667-01	8	14	7,5	1,5	5	0,5				0101	0102	0103	0104	0105
R0667-01	8	14	7,5	2	5	0,5				0106	0107	0108	0109	
R0667-01	10	16	9,5	1,5	5	0,5				0110	0111	0112	0113	
R0667-01	10	16	9,5	2	5	0,5					0114	0115	0116	
R0667-01	12	18	11,5	2	7	0,8					0117	0118	0119	
R0667-01	12	18	11,5	2,5	7	0,8					0120	0121	0122	